

Technisches Hilfswerk



Verlastungskonzept EGS

Das Kragarmregal



Verlastungskonzept Kragarmregal

- Stefan Thiels,
Gruppenführer B 1
bergung1@thw-rs.de
- Fabian Wittkämper,
Gruppenführer B 2
bergung2@thw-rs.de
- Homepage EGS
www.egs-thw.de





Das Kragarmregal

- Das Regal kann auf jedem Anhänger oder Fahrzeug montiert werden
- Das Regal bietet Platz für Bausatz 1 – 4
- Zusatzmaterial / weitere Bausätze können zusätzlich verlastet werden

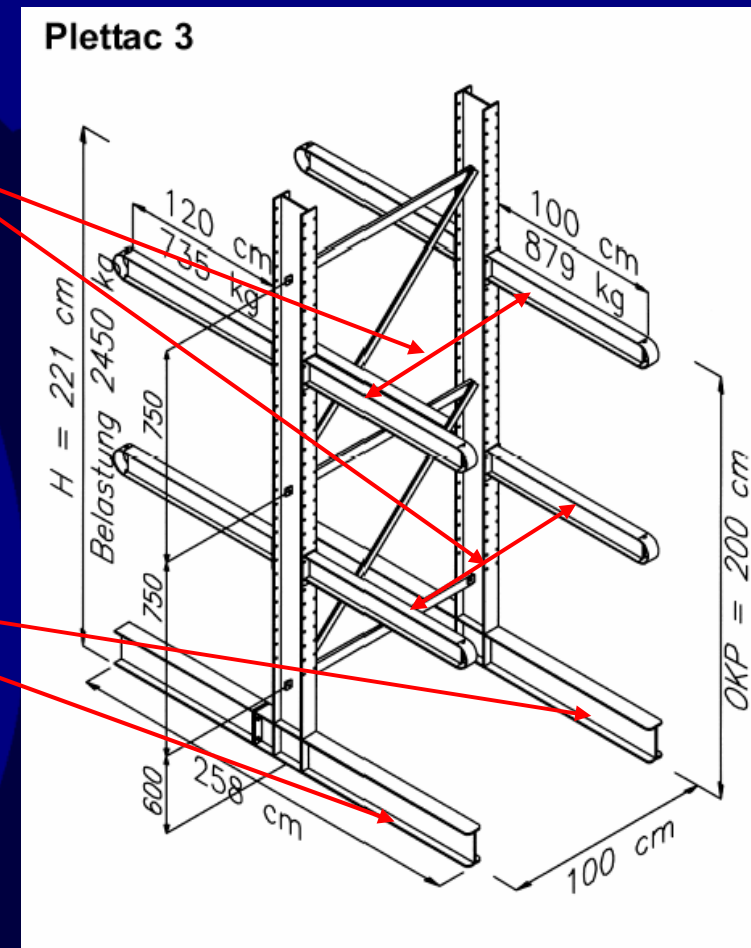


Hinweise Kragarmregal

- Alle hier abgebildeten Konstruktionen dienen nur als Vorbild und Anregung
- **Auch bei Abweichung von der hier gezeigten Konstruktion sind ausreichende Sicherungsmaßnahmen zu ergreifen**
- Die Montage des Regals sollte nach Lastverteilungsplan des Fahrzeuges erfolgen

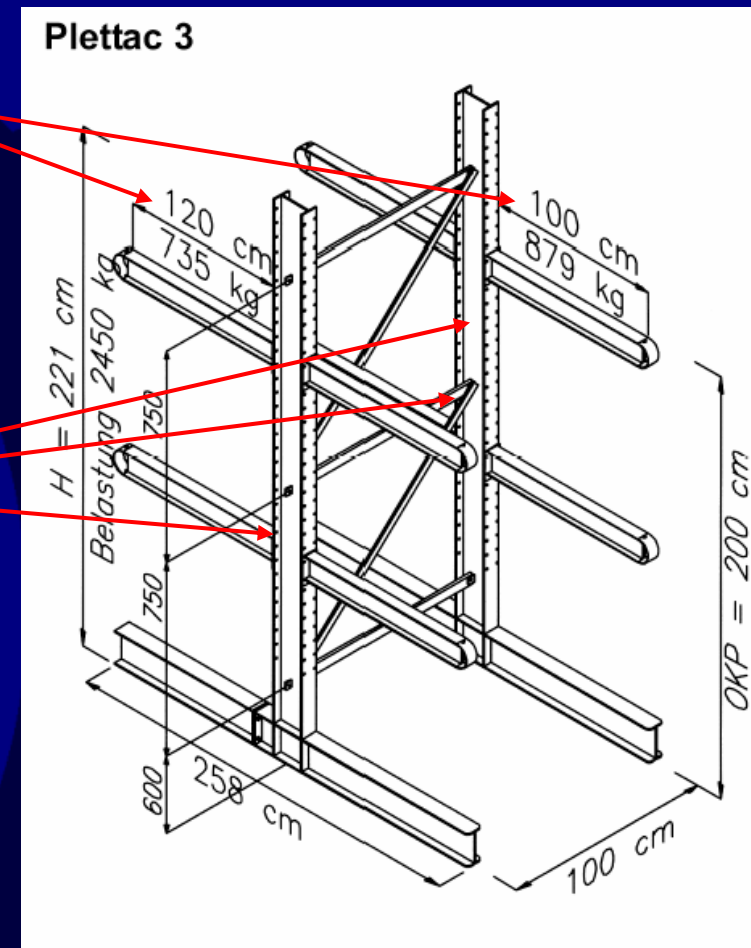
Das Regal

- Bis zu zwei Kragarmebenen je Seite
- Doppel-T-Träger auf dem Boden



Das Regal

- Kragarme in unterschiedlichen Längen
- Verstrebte Doppel-T-Träger senkrecht



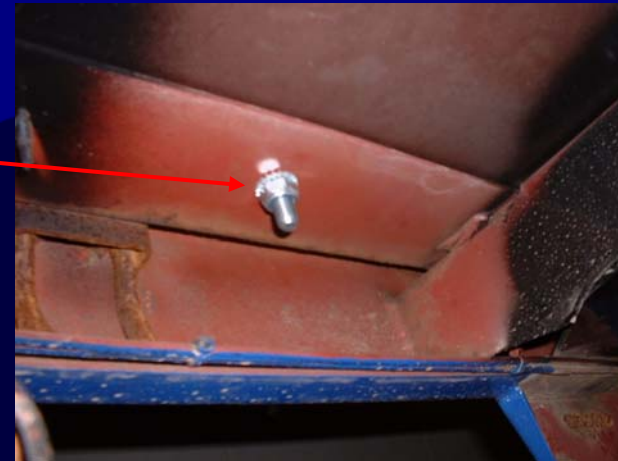
Die Montage

- Regal mittig auf Anhänger montieren
- Befestigung der Träger auf Vorder- und Rückseite



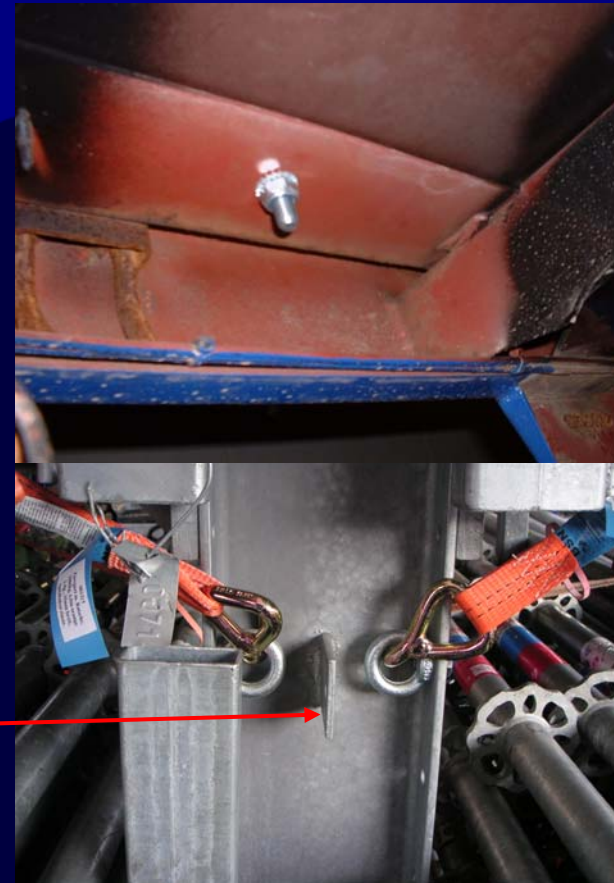
Die Montage

- Knaggen mit Rahmen verschrauben
- Entsprechende Schraubengröße je nach Festigkeit beachten
- ggf. Bodenplatte abstützen
 - Sicherung durch Gewindestange anstelle Schrauben



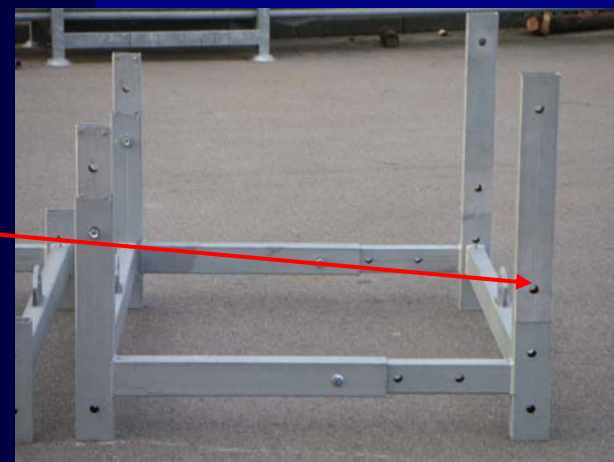
Die Montage

- Alternativ zum Verschrauben die Träger mit dem Fahrzeugrahmen verschweißen
- Regal mit außen liegender Diagonalstrebe gegen Verwinden (Bremskräfte) in Fahrtrichtung sichern
- Diagonalstrebe auf Druck oder Zug an Halteösen der zentralen Träger anbringen



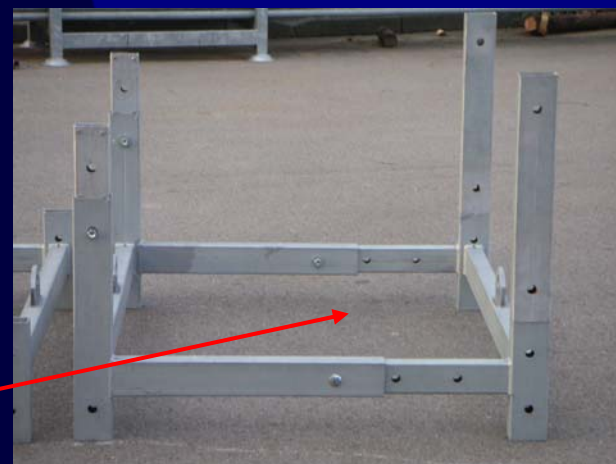
Die Paletten

- Variables Beladen möglich
- Paletten ausziehbar
- Breite von 80 bis 120 cm
- Paletten höhenverstellbar durch Aufsteckverlängerungen



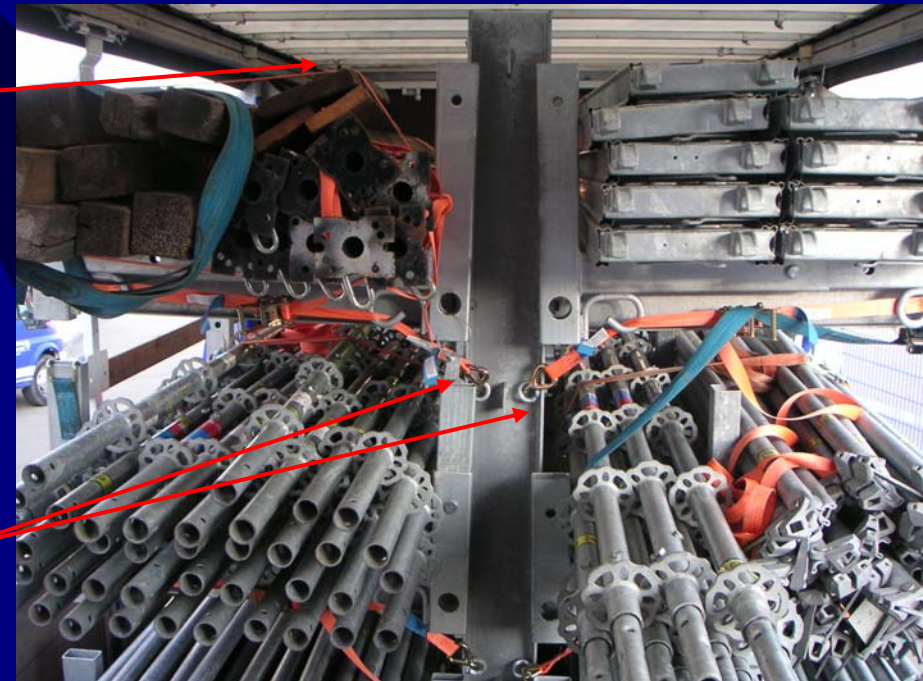
Die Paletten

- Paletten aus Regal nicht kranbar
- Einfache Entnahme des EGS von Hand durch Herausnehmen der Aufsteckverlängerungen
- Entladen mit Gabelstapler möglich
- Gabellänge beachten!



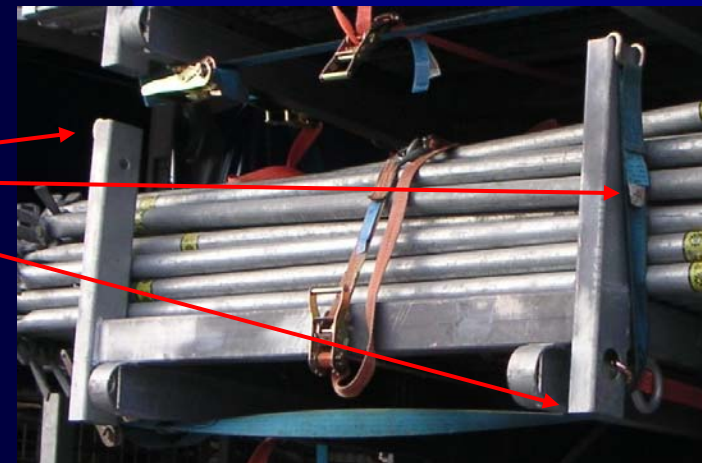
Die Paletten

- Material / EGS in Paletten mit Spanngurten sichern
- Paletten mit Spanngurten an Ösen am Regal gegen Herausrutschen sichern



Die Paletten

- Sicherung in vorgesehenen Löchern der Paletten
- Paletten mittels Spanngurt gegen Abheben sichern



Zusatzmaterial

- Bei ausreichend Platz auf dem Anhänger können:
 - Gitterboxen
 - Paletten
 - Alukisten
 - Weiteres Zubehör

verlastet werden



Verlastungskonzept Kramarmregal

- Diese Ausführungen sollen nur als Anregung dienen
- Sie sind keinesfalls eine vorgeschriebene Verlastung
- Jegliche andere Arten von Verlastungen sind möglich
- **Ladungssicherung des Fahrzeugs beachten!**
- Bei Entwicklungen anderer Verlastungskonzepte bitten wir um kurze Illustrationen, um diese in das Gesamtkonzept einzuarbeiten